

平成 30 年 4 月 24 日

報道関係各位

熱海シーサイド
SPA&RESORT

富士急行株式会社
株式会社富士急マリリゾート

女性のひとり旅也大歓迎

全室オーシャンビューのリゾートホテル

「熱海シーサイド スパ&リゾート」が大幅リニューアル

- 相模湾一望のビュッフェダイニング「OCEAN'S GIFT」
- ライトアップされたサンビーチを望む、さらに開放的な露天風呂に
- 女性に人気の「岩盤浴」を新設
- 「女性専用一人客室エリア」が新登場



熱海駅から徒歩 10 分、熱海サンビーチの前に建つリゾートホテル「熱海シーサイド スパ&リゾート」(静岡県熱海市)では、この度、レストランや大浴場の大幅リニューアルを行うとともに、岩盤浴や女性専用一人客室エリアを新設し、平成 30 年 4 月 25 日(水)より順次、ファミリーはもとより、女性のひとり旅也大歓迎のホテルへと生まれ変わります。

■3 階 新レストラン「The Dining OCEAN'S GIFT(オーシャンズギフト)」(4/25～)

眺望が自慢のレストランは、これまでの会席料理スタイルから、新鮮な海の幸を中心に 80 品目以上の和洋料理をbuffestailでお楽しみいただけるレストランへと生まれ変わります。中央に設けられた「寿司カウンター」では、彩り豊かなお刺身や酢飯を美しく盛りつけた手織り寿司プレートを提供するほか、「ライブキッチン」では鰹のたたきの藁焼きパフォーマンスを実施します。まるでパレットのように彩られる手織り寿司プレートや目の前で燃え上がる豪快な炎は、思わず写真

が撮りたくなること間違いありません。さらに夕食時はライトアップされたサンビーチを、朝食時は朝日にきらめく相模湾を一望できる窓側の席はすべてカウンター席となっており、おひとり様でも気軽にご利用いただけます。



(メインダイニングイメージ)



(ブッフェテーブルイメージ)



(手織り寿司イメージ)



(炎の薫焼きイメージ)

■2階 大浴場 露天風呂(4/25～)

源泉かけ流しの泉質が人気の「露天風呂」は、相模湾の大海原を眼前に望むことができる、より開放的な空間へと生まれ変わります。夜はライトアップされたサンビーチが眼前に広がり、新鮮な身も心も解放されるひとときをお過ごしいただけます。

また、女性風呂には、美肌効果やデトックス効果が期待できるスチームサウナを新設します。



(大浴場イメージ)



(露天風呂イメージ)

■2階 リラクゼーションエリア 岩盤浴(4/25～)

大浴場に隣接する、アジアンスパ&エステを中心としたリラクゼーションエリア内に、ご要望が多かった「岩盤浴」を新設します。新陳代謝の活性化や、美肌に効果のある5種類の石を用いて、くつろぎの時間を演出いたします。

・利用料金:1人 1500円

・利用時間:90分



(岩盤浴イメージ)

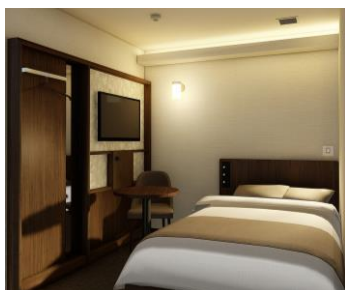
■女性専用一人客室エリア(5/下旬～)

5月下旬には、ベッドとテーブル、イスだけを配したシンプルな個室10室からなる女性専用一人客室エリアを新設します。近年増加している「女性のひとり旅」にもってこいのお部屋で、お客様が安心してお過ごしいただけるよう、ICカードによるセキュリティシステムを導入いたします。

宿泊料金

平日1名様 1泊朝食付 7,000円～ (税込)

※岩盤浴、エステの利用がセットになったプランも発売予定



(女性専用一人客室イメージ)



(ラウンジルームイメージ)

【リニューアル記念！ #ハッシュタグ プレゼントアイス】

ホテルのリニューアルを記念して、熱海シーサイド スパ&リゾートで滞在中に撮った写真を指定の#ハッシュタグを付けてInstagramに投稿すると、熱海の老舗製菓店「三木製菓」のアイスクリームソフトをお一つプレゼントします。

・期間:平成30年4月25日(水)～7月1日(日)

・参加方法:

- ①熱海シーサイド スパ&リゾート」内で写真を撮影する。
- ②撮影した写真を、ご自身のInstagramアカウントにて



「#熱海シーサイドスパリゾート」、「#熱海旅行」と一緒に投稿する。

③投稿画面をホテル1階フロントで提示する。(受付時間:19:00~22:00)

④1人1投稿/日につき一つ「アイスクリームソフト」をプレゼントします。

※1日先着10個限定となります。

・テーマ:「あなたのお気に入りの熱海シーサイド SPA&RESORT」

熱海シーサイド スパ&リゾートに滞在中に撮影した、「新レストランでのお食事の写真」、「部屋から見える絶景の写真」、「浴衣姿で撮った写真」など、とびきりお気に入りの1枚を投稿してください。

【熱海シーサイド・スパ&リゾート 施設概要】

1. 施設 地上10階建 全88室(うち女性専用一人客室10室)

露天風呂付大浴場、貸切風呂、ラウンジ、

売店、会議室、アジアスパ&エステ「アバ・カバル」

2. 住所 〒413-0012 静岡県熱海市東海岸町6-53

3. 交通 電車/ JR熱海駅から徒歩約10分。

駅から路線バスの場合約5分「お宮の松」バス停下車。

車/ 東名高速道路、厚木ICから小田原厚木道路、国道135号線経由約60分。

4. お問い合わせ TEL0557-82-8111 <http://www.atamiseaside.com>



報道関係の皆様からのお問い合わせは、

■富士急行株式会社 宣伝部 安元 までお願い致します。

TEL:03-3376-1115 / Mobile:090-8435-9702

Email:takahiro-yasumoto@fujikyuu.co.jp